

المبادرة العربية للتعليم البيئي "تمكين بيئي مستدام"



أسم المحاضر

د. ندين البيطار شاهين



مؤسسة و شريكة بلدية للتحفيز

Baladiyacatalyst.com

Linkedin: Nadine Bitar Chahine

Email: info@baladiyacatalyst.com



المبادرة العربية للتعليم البيئي

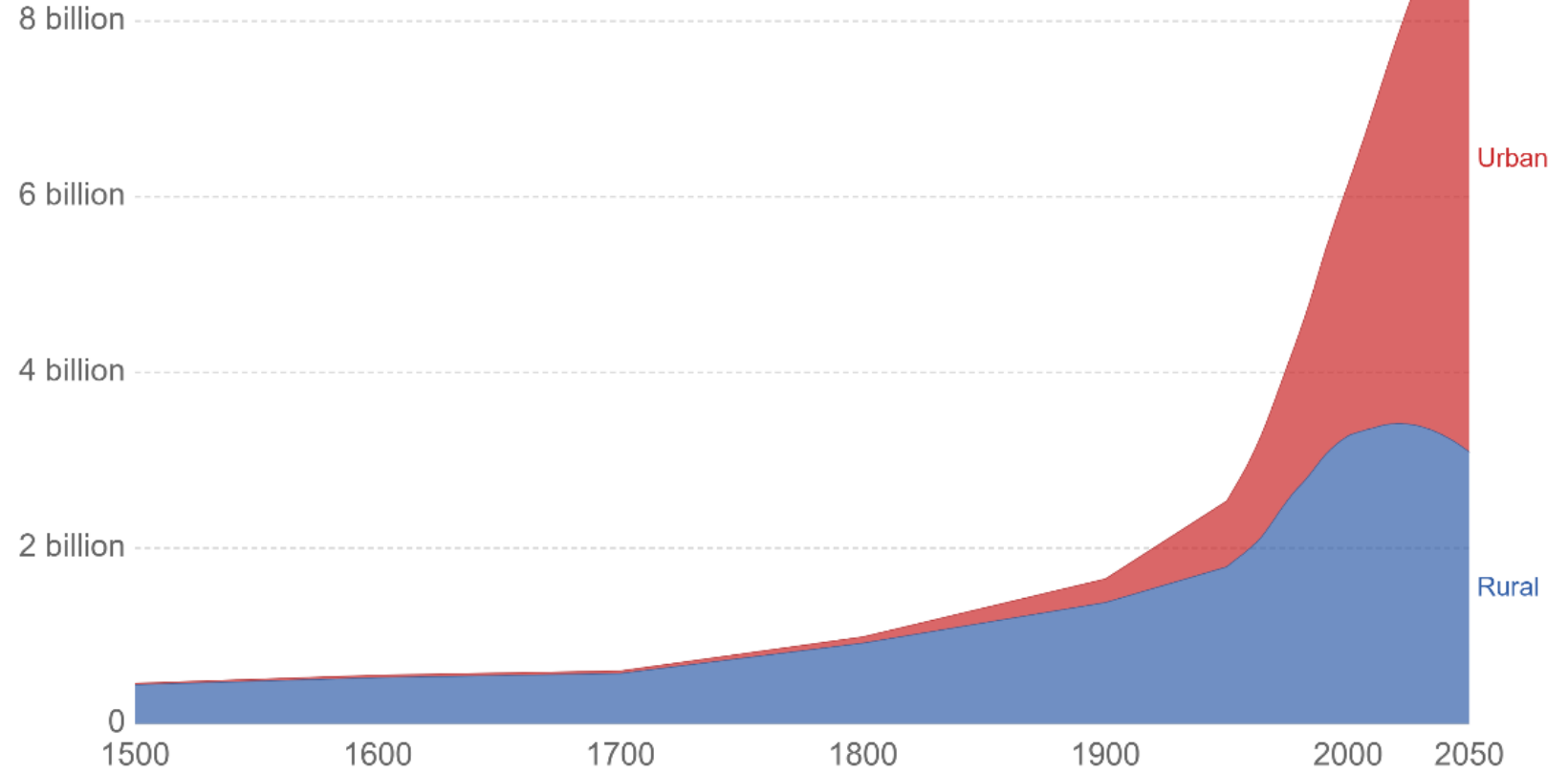
"تمكين بيئي مستدام"



الأزمات والمدن: التحضر

من المتوقع أن ينتقل أكثر من
2.5 مليار شخص إلى المدن
بحلول عام 2050 في أفريقيا
وآسيا وحدها

وقد تضاعف عدد السكان الذين
يعيشون في المناطق الحضرية التي
يبلغ عدد سكانها 50,000 نسمة،
حيث ارتفع إلى 3.5 مليار نسمة في
عام 2015، مقارنة بـ 2.8 مليار
نسمة فقط في عام 1975



Source: OWID based on UN World Urbanization Prospects 2018 and historical sources (see Sources)

CC BY

© 2025 Nadine Bitar جميع الحقوق محفوظة 2025

+201148686466



www.ainelbeeah.green



ainelbeeah@



جمعية عين البيئة

المبادرة العربية للتعليم البيئي

"تمكين بيئي مستدام"



الأزمات والمدن: التحضر

تحتل المدن أقل من 2% من سطح الأرض وتستهلك 78% من إجمالي الطاقة المنتجة وتنبعث منها أكثر من 60% من انبعاثات غازات الاحتباس الحراري العالمية. القطاعان الأكثر انبعاثا في المدن هما قطاع المباني والنقل.



أشارت منظمة التعاون الاقتصادي والتنمية (2020 أ) إلى أن المناطق الحضرية الكبيرة التي يزيد عدد سكانها عن خمسة ملايين نسمة قد تضاعفت في نصف قرن بالنسبة لجميع الدول بغض النظر عن وضعها التنموي - الدخل المنخفض أو الدخل المتوسط أو الدخل المرتفع.



Nadine Bitar جميع الحقوق محفوظة 2025 ©

+201148686466



www.ainelbeeah.green



ainelbeeah@



جمعية عين البيئة

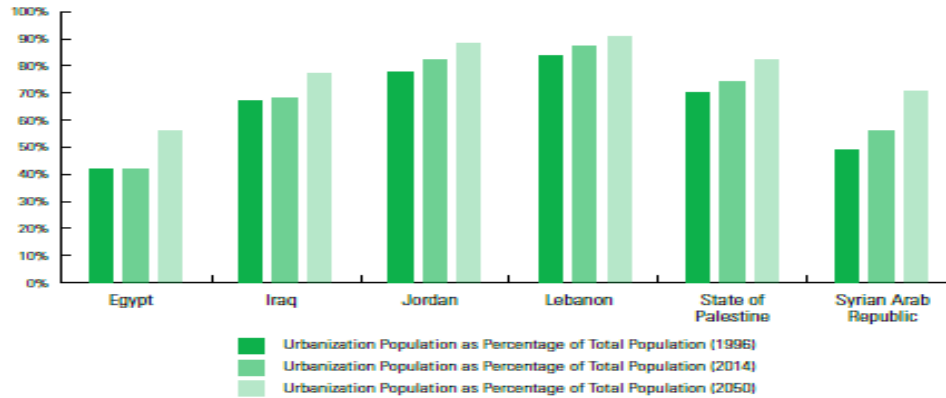
المبادرة العربية للتعليم البيئي

"تمكين بيئي مستدام"

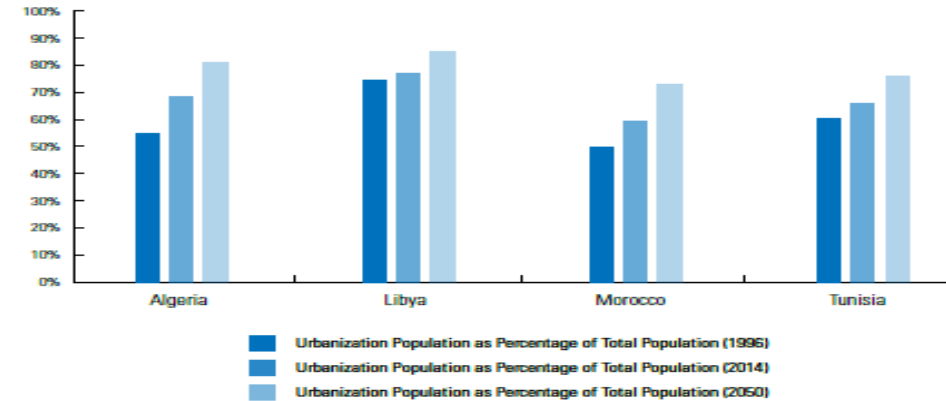


الأزمات والمدن: التحضر

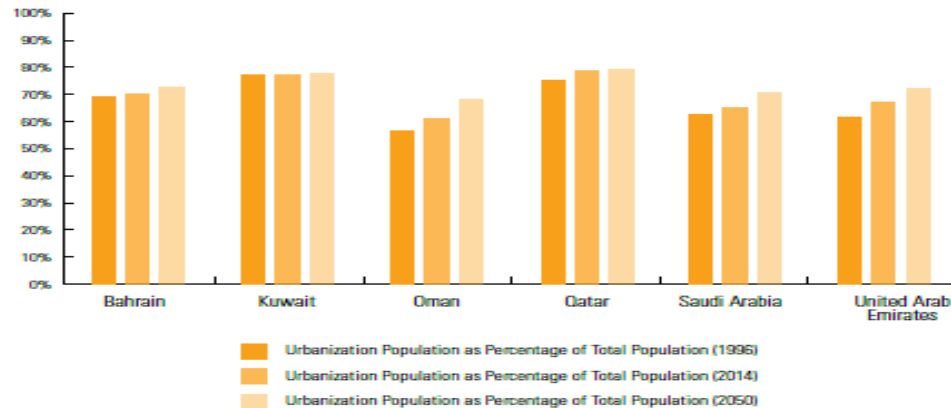
Mashreq



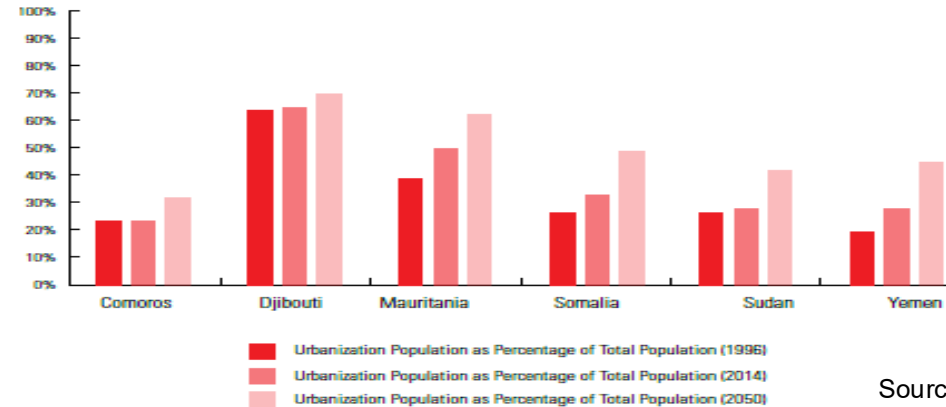
Maghreb



Gulf Cooperation Council



Arab LDCs



Source: Serageldin and Larsen (2017)-

المبادرة العربية للتعليم البيئي

"تمكين بيئي مستدام"



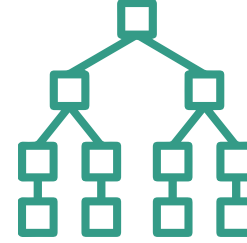
الآزمات والمدن : تغير المناخ



الاستخدام غير المستدام
للموارد الطبيعية



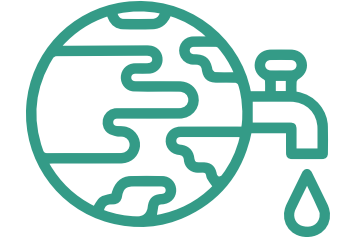
تزايد التحضر
والهجرة



التماسك الاجتماعي



الحكومة الحضرية



المياه و ادارة النفايات

يزيد من الحساسية للمخاطر.

يحد من قدرة المجتمعات على التكيف.

الأضرار المقدرة ب 415 مليار دولار سنوياً
2030 من الكوارث المتعلقة بالطقس والكوارث الأخرى.
-البنك الدولي

استثمار يقدر ب 3.9 تريليون دولار أمريكي
لقطاع البنية التحتية بحلول عام 2030.
- مركز البنية التحتية العالمي

© 2025 Nadine Bitar جميع الحقوق محفوظة

+201148686466



www.ainelbeeah.green



ainelbeeah@



جمعية عين البيئة

المبادرة العربية للتعليم البيئي

"تمكين بيئي مستدام"



تم تعريف التنمية المستدامة وفقا للجنة برونتلاند في عام 1987 (بيرتلاند ، 1987) على أنها "تنمية لا تعرض احتياجات الأجيال القادمة للخطر مع تلبية احتياجات الجيل الحالي".

أهداف التنمية المستدامة



التنمية المستدامة خطة 2030

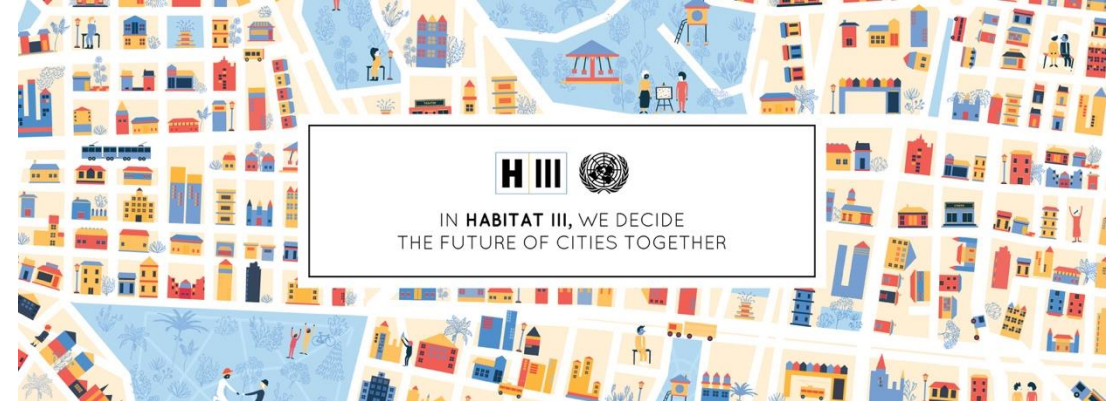


المبادرة العربية للتعليم البيئي "تمكين بيئي مستدام"



مبادئ التنمية الحضرية المستدامة

- الأجندة الحضرية الجديدة تشرح "الحق في المدينة"
- الحق في السكن اللائق والنظم الاجتماعية والمدنية
- المشاركة التي تشمل التعاون بين الحكومات وأصحاب المصلحة بما في ذلك المجتمع المدني.
- إمكانية الوصول من خلال التنقل الميسور التكلفة
- المرونة والاستهلاك المستدام
- المساواة بين الجنسين
- النمو الشامل بما في ذلك الأرض والأماكن العامة والوراثة الثقافية والطبيعية



المبادرة العربية للتعليم البيئي "تمكين بيئي مستدام"



مبادئ التنمية الحضرية المستدامة الالتزامات الضرورية لتحويل المدن

- + الازدهار الحضري والفرص للجميع
- + العلاقة بين الإسكان والاقتصاد الحضري
- + الوصول إلى المهارات والمعرفة والتعليم
- + ريادة الأعمال والابتكار يدفعان الاستثمارات في المدن
- + تنمية حضرية مستدامة بيئياً وقادرة على الصمود
- + الوظيفة الاجتماعية والإيكولوجية للأراضي وكفاءة الطاقة في خطط تغير المناخ
- + استهلاك غير مستدام
- + تحسين مناطق الإسكان العشوائي



المبادرة العربية للتعليم البيئي "تمكين بيئي مستدام"



مبادئ التنمية الحضرية المستدامة

تخطيط وإدارة التنمية المكانية العمرانية

+ مبادئ التخطيط الإقليمي المتكامل :

+ أمن غذائي

+ الروابط بين المناطق الريفية والحضرية

+ تنوع الاستخدامات والأنشطة، الفضاء العام

+ تنقل ميسور التكلفة ويمكن الوصول إليه

+ إدارة المياه

+ التخفيف من آثار تغير المناخ والتكيف معه

■ الحوكمة

■ السلطات المحلية كلاعبين رئيسيين في تأصيل التنمية

المستدامة في السياقات الإقليمية والمحلية

■ نمط متعدد المراكز للتحضر يعجل باللامركزية في النظم

الحضرية وإدارتها

■ ثقافة



المبادرة العربية للتعليم البيئي "تمكين بيئي مستدام"



مبادئ التنمية الحضرية المستدامة

المشاركة التشاركية

- ✓ جمع المدخلات
- ✓ تسهيل التنفيذ
- ✓ سياسات تشاركية شاملة
- ✓ إدماج الفئات المهمشة والمنظمات المجتمعية
- ✓ التعاون مع الأكاديميين والمهنيين من المجتمعات المحلية والإقليمية



وتحفز النهج التصاعدية من خلال المشاركة المجتمعية والنهج القائمة على المكان الدافع نحو التنمية الحضرية المستدامة.



+ تستخدم من قبل تخصصات مختلفة ومتميزة ، مثل التخطيط والتصميم الحضري ، والنقل ، والبنية التحتية ، والنظم الطبيعية ، والثقافة ، وعلم الاجتماع ، والاقتصاد .

+ المستوطنات الحضرية لها سياقات ومقاييس وتركيزات إقليمية مختلفة.



المبادرة العربية للتعليم البيئي "تمكين بيئي مستدام"



السلامة البيئية

النقل والمباني - أكبر الانبعاثات

القدرة على الصمود في مواجهة المخاطر البيئية

جودة الغبار والهواء

النقل الخاص و العام



الحيوية الاقتصادية

استخدام الميزة الموقعية للتنافسية الحضرية

تشجيع الابتكار وريادة الأعمال للشباب

تضمين الأنشطة الاقتصادية القائمة على المعرفة



التنوع الاجتماعي

عمليات الهجرة نحو المدن

القوى العاملة البدوية

الشيخوخة / الشباب

الهجرة و الأدمغة



المبادرة العربية للتعليم البيئي "تمكين بيئي مستدام"



المدن العربية - التنافسية

التحديات التي تواجه تحقيق أهداف التنمية المستدامة المحددة لعام
2030 على الرغم من التزامها بأجندة 2030

- + تكاليف المعيشة والتضخم
- + السكان الشباب النشطين
- + القدرة التنافسية _ البنية التحتية الكافية
- + البنية التحتية والتحول الحضرية - الميزانية الحضرية

أكد تقرير حالة المدن العربية 2020 على دور البنية التحتية - إحدى
سياسات التنمية الاقتصادية الحاسمة القائمة على المكان - في حل
هذه القضايا (برنامج الأمم المتحدة الإنمائي ، 2020).



المبادرة العربية للتعليم البيئي "تمكين بيئي مستدام"



تنافسية المدن العربية

تمكنت مدن دول مجلس التعاون الخليجي من تحقيق تصنيفات
أعلى في مؤشرات التنافسية .

- + معالجة مشكلات البنية التحتية
- + وضع سياسات اقتصادية لتشجيع ريادة الأعمال
- + التنمية الاقتصادية المكانية مثل المناطق الاقتصادية الخاصة
- المبنية على مجموعات الصناعة مثل وسائل الإعلام والتكنولوجيا
- والصناعات الإبداعية



Dubai Media City – Dubai - UAE



المبادرة العربية للتعليم البيئي "تمكين بيئي مستدام"



المدن العربية - القابلية للعيش والبيئة

قابلية المدن العربية للعيش منخفضة بشكل عام مقارنة بالمناطق الأخرى.

+ دبي وأبو ظبي في المرتبة 77 و 79 من أصل 140 مدينة - لا تزال أعلى مرتبة في المدن العربية (2022)

+ التفاوتات الإقليمية بين مدن منطقة دول مجلس التعاون الخليجي ومدن المشرق والمدن المغاربية.

+ القاهرة في مصر كواحدة من المدن العربية في المغرب العربي التي أطلقت سياسة تعزيز جودة الهواء

+ دمشق في سوريا وطرابلس في ليبيا تقع في أقل 10 مراكز حضرية صالحة للعيش على مستوى العالم.



المبادرة العربية للتعليم البيئي "تمكين بيئي مستدام"



المدن العربية - القابلية للعيش والبيئة

- + السكن الميسور التكلفة
- + التماسك الاجتماعي
- + الاندماج الاجتماعي
- + التنوع الاقتصادي للمدن العربية.
- + عدم التكامل بين سياسات استخدام الأراضي والنقل
- + تفتقر إلى ما يكفي من المساحات الخضراء التي يمكن أن تحتوي على
- + استوعب بعض انبعاثات قطاع النقل
- + (برنامج الأمم المتحدة الإنمائي ، 2020).



Beirut Aerial Map – Night View

المبادرة العربية للتعليم البيئي "تمكين بيئي مستدام"



المكان كنهج لسياسات التحول الحضري لمدن عربية مستدامة و مرنة

توطين الأجندة العالمية
للتحضر المستدام
وخاصة الحياد
المناخي وأجندة
2030

تلبية الاحتياجات
المجتمعية مع تلبية النمو

طرق جديدة للإدارة الحضرية
القائمة على المكان

خطة التنفيذ على أساس المكان نظرا لتعقيد
السياق الاجتماعي والاقتصادي والثقافي
لكل منطقة



© 2025 Nadine Bitar جميع الحقوق محفوظة

*credits: UNDP 2020



المبادرة العربية للتعليم البيئي

"تمكين بيئي مستدام"



المكان كنهج للازدهار



- السياسات القائمة على المكان تساهم في التنمية الاقتصادية المحلية
- أصبح المكان أحد الساحات التي تشعر فيها القوى الاقتصادية والتوترات التي تخلقها للمراكز أو الأحياء التي دعمت قطاعا معينا أو تجذب نشاطا ما (Schwab and Davis, 2018).
- يجادل كل من فلوريدا (2004) وبورتر (1997) بأن المكان يلعب دورا مهما في رفع القدرة التنافسية الحضرية



Abdalli Boulevard , Amman
Jordan

المبادرة العربية للتعليم البيئي

"تمكين بيئي مستدام"



المكان كنهج للازدهار

The government acts as a catalyst and challenger to increase the competitive performance of companies by:

- Stimulating early demand for advanced products.
- Focusing on special factor creation.
- Stimulating local rivalry by anti-trust regulations.
- Building clusters.

Key (or specialized) factors involve heavy, sustained investment, thereby creating competitive advantage as they are difficult to duplicate:

- Key factors: Skilled labor, capital & infrastructure
- Non-key factors: Raw materials, unskilled labour,

Source: Michael Porter, "Competitive Advantage of Nations", 1998

Direct competition impels firms to work for increases in productivity and innovation.



Demanding customers press firms to improve their competitiveness via innovative products, high quality, etc.

Spatial proximity of upstream and downstream industries facilitates the exchange of information and promotes a continuous exchange of ideas and innovations.

Clusters: Groups of interconnected firms, suppliers, related industries and institutions within a region

وطرح بورتر (1997) مسارا لتطوير هذه المجالات من خلال التطوير المكاني للتجمعات من خلال القطاع الخاص.

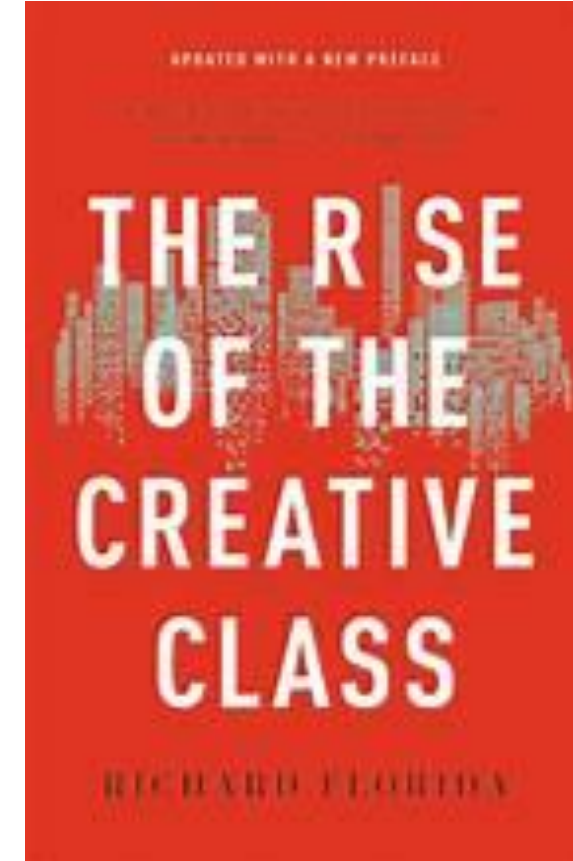
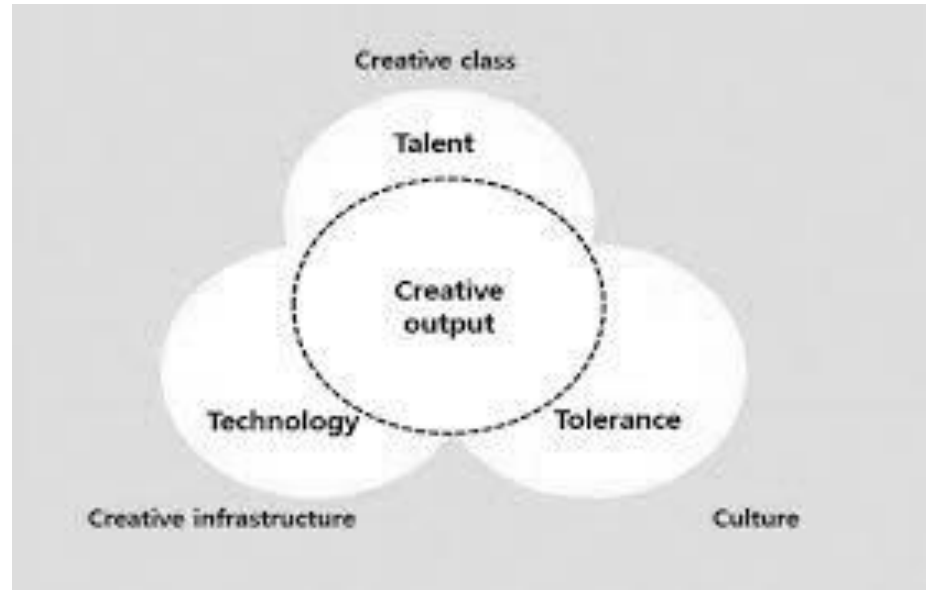


المبادرة العربية للتعليم البيئي

"تمكين بيئي مستدام"



المكان كنهج للازدهار



تجادل فلوريدا (2004) بأن الطبقة الإبداعية تتجذب إلى المدن المعروفة بأماكنها النابضة بالحياة والقابلة للمشى والمرنقر

© 2025 Nadine Bitar جميع الحقوق محفوظة

+201148686466



www.ainelbeeah.green



ainelbeeah@



جمعية عين البيئة

المبادرة العربية للتعليم البيئي "تمكين بيئي مستدام"



المكان والعيش والتنوع الاجتماعي: المكان أداة للتنمية الحضرية المستدامة من أجل التماسك الاجتماعي وتقوية مستأجر الاستدامة الحضرية الاجتماعية



Social Cohesion _ Workshop –IRAQ

ترتبط الاستدامة الاجتماعية بكيفية الحفاظ على المجتمعات ودوائرها الاجتماعية لعلاقاتها بينها وبين المساحة التي تشغلها. أحد العوامل التي تؤثر على الاستدامة الاجتماعية هو التماسك الاجتماعي ، لا سيما في المجتمعات التي يحتل فيها المهاجرون أو الأقليات نفس المكان

Nadine Bitar جميع الحقوق محفوظة 2025 ©

(Bramley et al. ، 2006b)

المبادرة العربية للتعليم البيئي "تمكين بيئي مستدام"



المكان والعيش والتنوع الاجتماعي: المكان أداة للتنمية الحضرية المستدامة من أجل التماسك الاجتماعي وتقوية مستأجر الاستدامة الحضرية الاجتماعية

- + توفير منصات للتعبير عن التنوع الاجتماعي للمجتمعات التي تستضيفها.
- + التسامح: يمكن أن يكون المكان منفذا يتم فيه مشاركة الوظائف والأنشطة اللازمة للمجموعات المختلفة ، وبالتالي يتيح طريقة لرؤية الآخر والتعرف عليه.
- + تلخص الهوية : P الدانتيل المعاني والتصورات ، وبالتالي يتم الاعتراف بهويات المجموعات الاجتماعية المختلفة.
- + الاعتراف من خلال الوظائف الثقافية المختلفة والعناصر المعمارية وعمليات التصميم أو حتى جلسات المشاركة المجتمعية (Vallance ، Perkins and Dixon ، 2011).



المبادرة العربية للتعليم البيئي "تمكين بيئي مستدام"



المكان والعيش والتنوع الاجتماعي: المكان أداة للتنمية الحضرية المستدامة من أجل التماسك الاجتماعي وتقوية مستأجر الاستدامة الحضرية الاجتماعية

- + المكان وسيط ملموس. تسهل سماته المكانية التواصل بين مختلف الأعمار والخلفيات والأعراق.
- + أينما جاءت الخلفية، يمكن لكل مجموعة اجتماعية أن تتخيل أو تشرح أو تشارك:
- + في الطريقة التي يرغبون في العيش بها
- + حيث يرغبون في العمل
- + كيف هم على استعداد لقضاء أوقات فراغهم.



© 2025 Nadine Bitar جميع الحقوق محفوظة

Planning Workshop – Al Quoz Creative Zone – Dubai _ UAE

المبادرة العربية للتعليم البيئي "تمكين بيئي مستدام"



Lockdown – Cairo – Egypt

يعزز المكان والمرونة والسلامة البيئية والمرونة من خلال البنية التحتية
الخضراء ومساحات التجمع المسامية والتنمية التي يقودها المكان والتي
تركز على إمكانية المشي والنقل العام

يعرف هولينج (1973) المرونة لتشمل على أنها "... القدرة على التعافي بعد الاضطراب والدلالة على
قدرة البشر على التأثير على المرونة". (ص 54)

- + يضع تغير المناخ القدرة على الصمود في طليعة السياسات الحضرية:
- + يتوسع مفهوم المرونة ليشمل الجوانب الاجتماعية للمدينة التي تحتاج إلى التكيف والتخفيف
للاحتفاظ بآليات التغذية الراجعة الخاصة بها أثناء حالات الطوارئ والكوارث والأزمات.
- + في الآونة الأخيرة ، دعا كوفيد -19 المدن إلى تضمين الأوبئة كأحداث تحتاج إلى الاستجابة لها
(Bhattacharya and Stern, 2020).



المبادرة العربية للتعليم البيئي "تمكين بيئي مستدام"



يعزز المكان والمرونة والسلامة البيئية المرونة من خلال البنية التحتية الخضراء ومساحات التجمع المسامية والتنمية التي يقودها المكان والتي تركز على إمكانية المشي والنقل العام

- + تم ذكر المكان في المرونة الحضرية بأشكاله المتعددة.
- + تم ذكر المساحات الخضراء المفتوحة في دراسات الصمود كبنية تحتية خضراء تعتبر إحدى الطرق الأساسية لإدارة الكوارث البيئية
- + يمكن أن تكون البنية التحتية الخضراء هي الإطار الذي يمكن من خلاله تنفيذ الحلول القائمة على الطبيعة على مستوى العاصمة (Benedict and McMahon, 2012; ريموند وآخرون ، 2017).



Mangrove – Jubail Island – Abu Dhabi

Nadine Bitar جميع الحقوق محفوظة 2025 ©

المبادرة العربية للتعليم البيئي

"تمكين بيئي مستدام"



الحلول القائمة على الطبيعة: مدن قادرة على الصمود في وجه تغير المناخ.

حلول قائمة على الطبيعة

- يقلل من الضعف الجهازي
- القيود على مخاطر الطرق
- المرونة في مرحلة ما بعد النشر
- يعالج المخاطر المتعددة
- شاملة وخاضعة للمساءلة
- يعزز رأس المال الاجتماعي
- يعزز سبل العيش
- قابلة للنشر على نطاق واسع
- الفائدة البيئية
- يعزز الصحة
- التكلفة الاقتصادية

- الزراعة الحضرية
- أشجار الشوارع
- أسطح خضراء
- الحدائق والمساحات المفتوحة
- حدائق مجتمعية
- حدائق المطر
- بيوسوايز
- ضفاف الأنهار

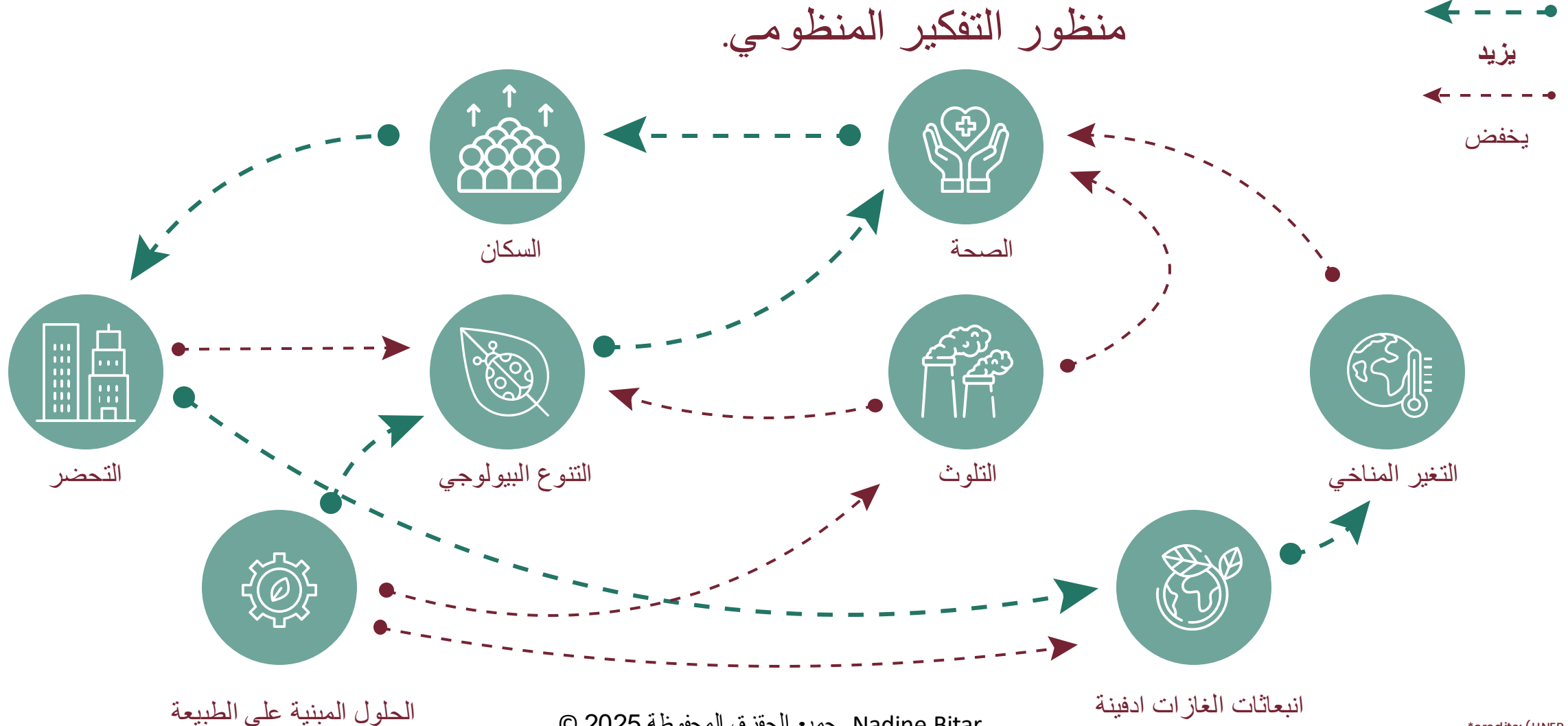


المبادرة العربية للتعليم البيئي

"تمكين بيئي مستدام"



منظور التفكير المنظومي.



© 2025 جميع الحقوق محفوظة Nadine Bitar

*credits: (UNEP brief)

المبادرة العربية للتعليم البيئي "تمكين بيئي مستدام"



يعزز المكان والمرونة والسلامة البيئية من خلال البنية التحتية الخضراء ومساحات التجمع المسامية والتنمية التي يقودها المكان والتي تركز على إمكانية المشي والنقل العام

- + يساهم المكان أيضا في المرونة الاقتصادية من خلال الابتكار الاجتماعي ، والذي يشار إليه باسم "رأس المال المكاني".
- + تحتوي الأحياء والمناطق على أسواق محلية صغيرة تحافظ على الشركات المحلية وخاصة الشركات الصغيرة والمتوسطة.
- + ساهمت الأساليب القائمة على المكان في ازدهار هذه الشركات الصغيرة لأنها أفادت المجتمع وبالتالي ساهمت في المرونة الاقتصادية (محمود ، 2016 ؛ Fastenrath ، Coenen and Davidson ، 2019).



Nadine Bitar جميع الحقوق محفوظة 2025 ©

Downtown – Tunis – Tunisia

+201148686466



www.ainelbeeah.green



ainelbeeah@



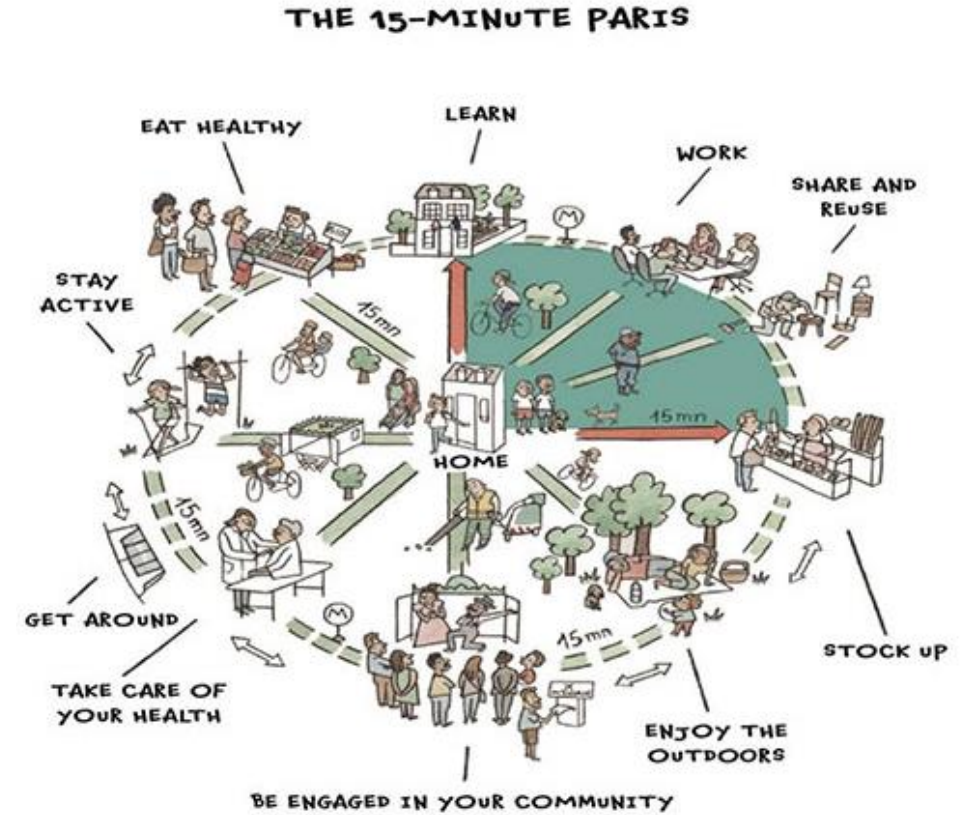
جمعية عين البيئة

المبادرة العربية للتعليم البيئي

"تمكين بيئي مستدام"



- + تساهم الكثافة في زيادة استيعاب وسائل النقل العام وإمكانية المشي.
- + الكثافة إلى جانب الاكتناز تقلل من البصمة البيئية. (أهلفيلدت وآخرون ، 2018)
- + كثافة المنازل والمكاتب والأنشطة داخل منطقة مركزية (القرب)
- + تعزز الكثافة المشي ويمكن أن يكون ركوب الدراجات بديلا أفضل
- + (Kenworthy and Laube ، 1996)
- + ترتبط الكثافات أيضا بشبكة طاقة أكثر كفاءة ، وتقليل البصمة البيئية (كالثروب ، 2010).



المبادرة العربية للتعليم البيئي

"تمكين بيئي مستدام"

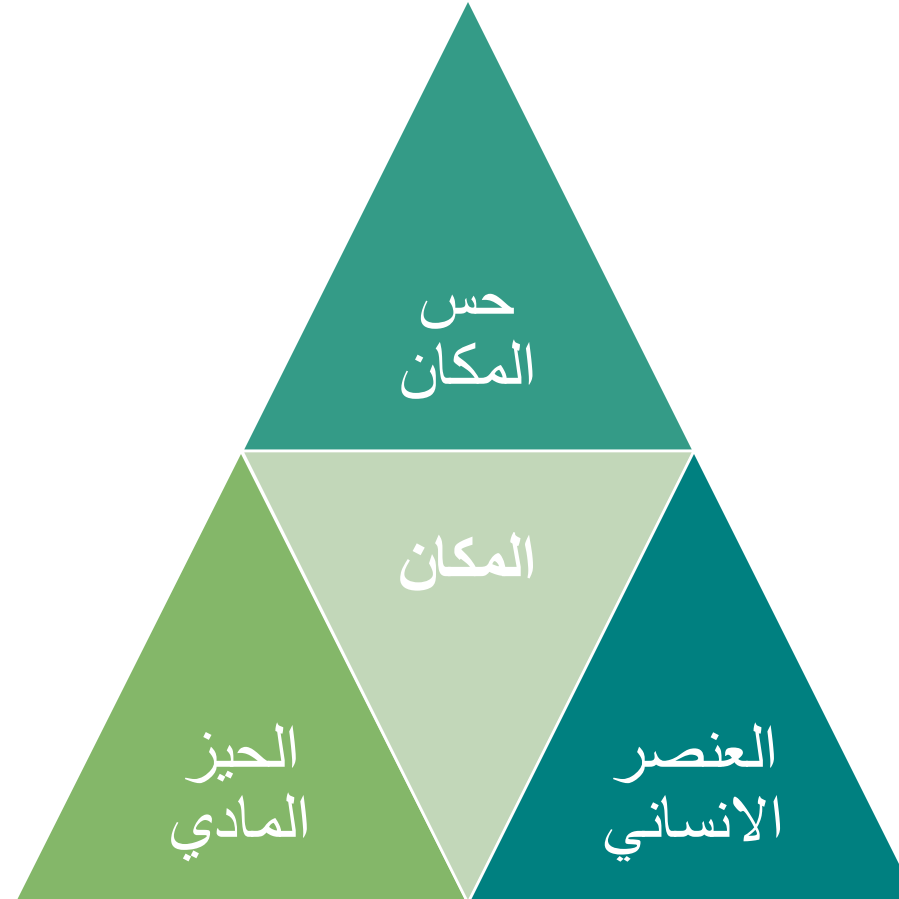


PLACE

place refers to any locus that ✓
gathers individual or group
meanings, intentions, and actions
spatially.

A place can range in scale ✓
from a street ,a complex, ✓
neighborhood, District , City
,landscape, or region (Relph 1976,
1985).

Public space is one of the ✓
elements of Place



✓ يشير المكان إلى أي موضع يجمع
معاني ونوايا وأفعال فردية أو جماعية
مكانياً.

✓ يمكن أن يتراوح المكان في النطاق من
تأثيث أو غرفة إلى مبنى أو حي أو
مدينة أو منظر طبيعي أو منطقة
(Relph 1976 ، 1985).

✓ الفضاء العام هو أحد عناصر المكان

المبادرة العربية للتعليم البيئي

"تمكين بيئي مستدام"



Place Elements عناصر المكان

العناصر المادية

✓ الصفات المادية والبيئية للمكان

✓ طبوغرافيا

✓ جيولوجيا

✓ طقس

✓ النباتات والمناظر الطبيعية

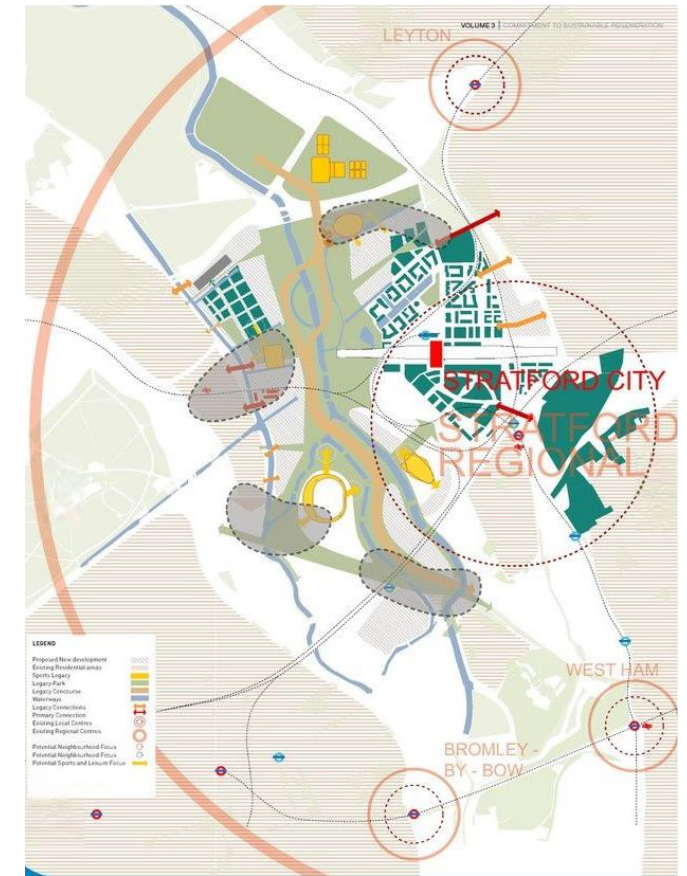
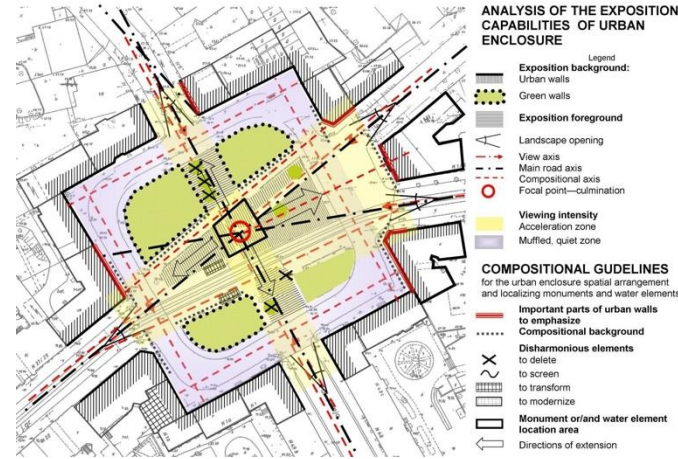
✓ العناصر التي من صنع الإنسان ، بما في ذلك

الإنشاءات

✓ التكوينات المكانية - على سبيل المثال ، المباني

وأثاث الشوارع وتخطيط المسار ووضع استخدامات

الأراضي .

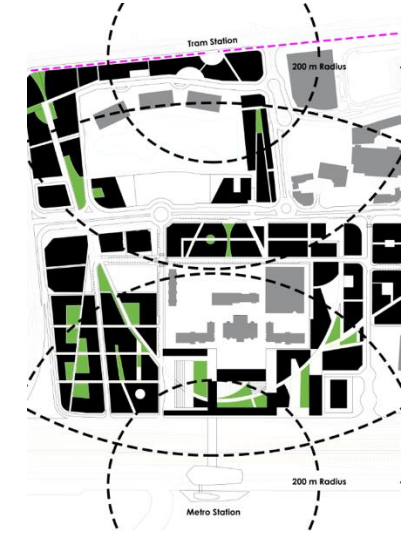
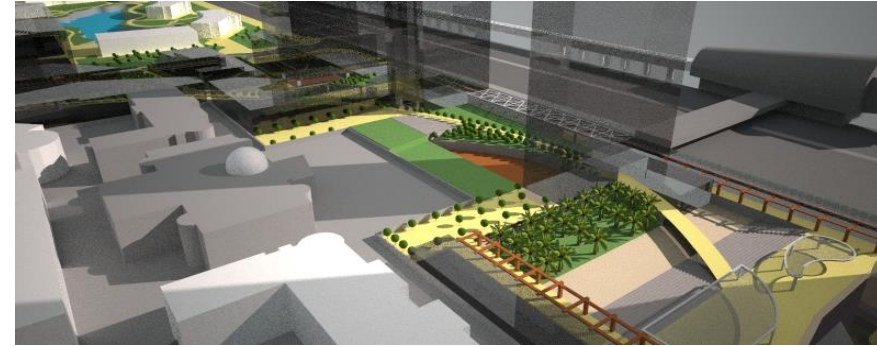
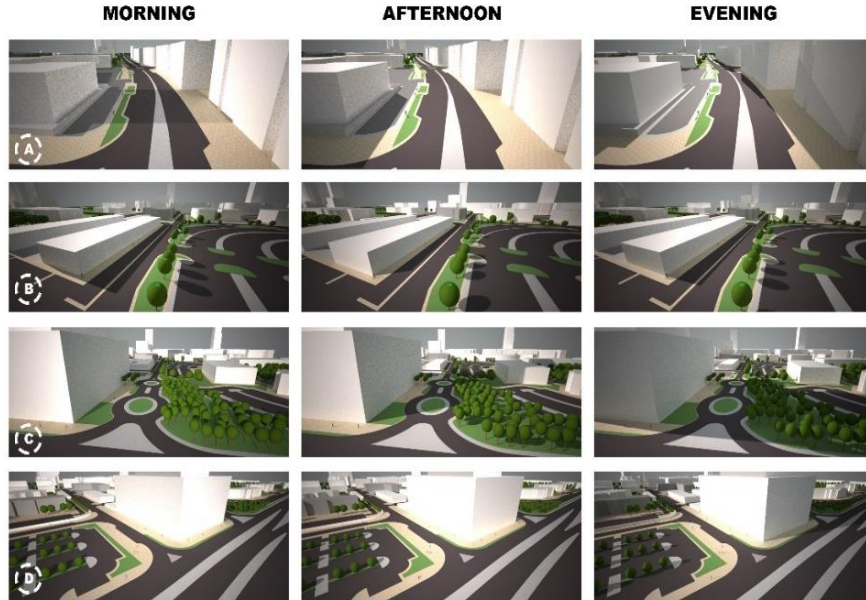


المبادرة العربية للتعليم البيئي

"تمكين بيئي مستدام"



Place Elements عناصر المكان



المبادرة العربية للتعليم البيئي "تمكين بيئي مستدام"



عناصر المكان Place Elements

حس المكان
رابط غير مادي
جوانب فريدة ومميزة وعزيزة
للمكان تعكس الثقافة المحلية و
ترتبط بوجودان المدينة و
قاطنيها و فنانيها و كتابها



AlKindi Plaza- Diplomatic Quarters – Riyadh

المبادرة العربية للتعليم البيئي

"تمكين بيئي مستدام"



Place Elements عناصر المكان

العنصر الانساني

عوالم بشرية تتكشف في المجموعة
الجغرافية

الاجراءات

الروتينات اليومية و الطقوس

احداث

التفاهات

المعاني

التصورات

القصص

سواء كان غير واعي أو واعي ، حيث

يشارك الأفراد والجماعات



Kite beach Dubai

المبادرة العربية للتعليم البيئي

"تمكين بيئي مستدام"



- السياسات القائمة على المكان تساهم في التنمية الاقتصادية المحلية
- أدوات لتحويل الاقتصاد الحضري ليكون أكثر ازدهارا
- الانتقال بسلاسة إلى واقع اقتصادي جديد خلال الثورة الصناعية الرابعة



Federation Square Melbourne

© 2025 Nadine Bitar جميع الحقوق محفوظة

+201148686466



www.ainelbeeah.green



ainelbeeah@



جمعية عين البيئة

المبادرة العربية للتعليم البيئي "تمكين بيئي مستدام"



- تساهم السياسات القائمة على المكان في الاستدامة الاجتماعية الحضرية
- المساهمة في الاندماج الاجتماعي
- تعزيز التسامح والتماسك والهوية للفئات الاجتماعية التي تعيش في المدن.



[The Plaza at 300 Ashland - Downtown Brooklyn Partnership](#)

Nadine Bitar جميع الحقوق محفوظة 2025 ©

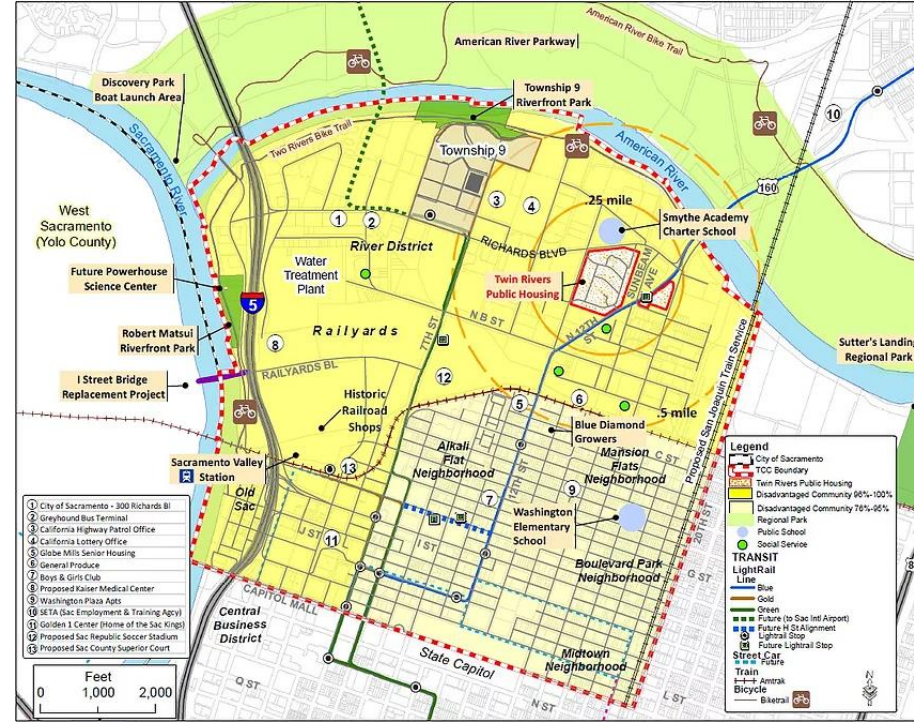
المبادرة العربية للتعليم البيئي "تمكين بيئي مستدام"



Age Of Climate Change

المكان كنهج لتحويل المدن العربية

يساعد المكان المدن على تقليل انبعاثاتها ووضع تدابير لتكون أكثر مرونة على المدى القصير والطويل.
(براملي وآخرون ، 2006)



- + وكالة سكرامنتو للإسكان وإعادة التطوير (SHRA)
- + تحويل منطقة نهر ساكرامنتو - SIMPL مشروع المعيشة المتكامل متعدد الوسائط في سكرامنتو القائم على المكان.
- + مشروع يقوده المجتمع المحلي
- + تحسين قابلية المنطقة للعيش والقدرة على الصمود في وجه تغير المناخ من خلال التحسينات الحضرية:
- + مواصلات عامة أفضل
- + غابة حضرية نابضة بالحياة
- + تحسينات الأماكن العامة

Nadine Bitar جميع الحقوق محفوظة 2025 ©

Sacramento's River District

المبادرة العربية للتعليم البيئي

"تمكين بيئي مستدام"



المكان كنهج لتحويل المدن العربية

**An Arab Approach to Defining
Place that can enables it to
answer to the complexity of the
challenges of Arab Cities and
thus GCC cities**

مقاربة عربية للتعريف بالمكان بحيث يمكنه
من أن يصبح مصدر حلول للتعامل مع
التحديات المعقدة للمدينة العربية و المدن
الخليجية



© 2025 Nadine Bitar جميع الحقوق محفوظة

المبادرة العربية للتعليم البيئي "تمكين بيئي مستدام"



سياسات للتحويلات الحضرية المكانية

السياسات
الاقتصادية القائمة
على المكان

تنمية المجتمع
القائمة على
الأصول

التطوير الموجه
للمكان

صناعة الأماكن

التخطيط
التكتيكي



المبادرة العربية للتعليم البيئي

"تمكين بيئي مستدام"



الهوية

البيئة

بنية تحتية

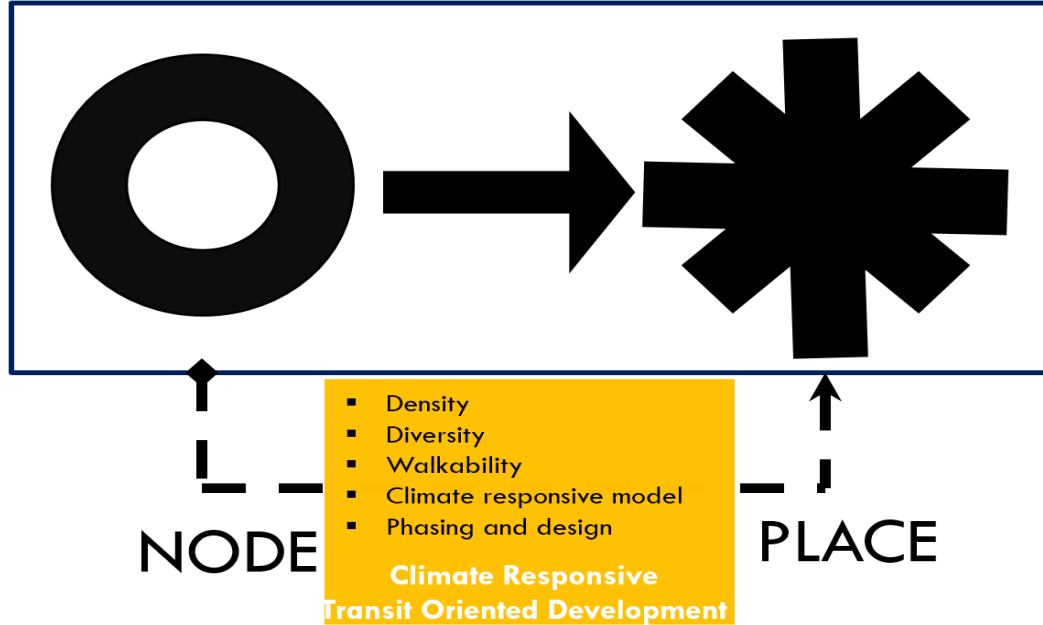
الأمكنة العامة

الاستثمار والتطوير

اقتصادي
حيوي

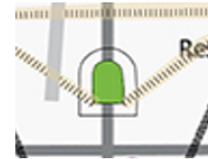
اجتماعي
تنوع

بيئي
سلامة



© 2025 جميع الحقوق محفوظة Nadine Bitar

41



Nodes every 75-120 m :

Climate responsive nodes typologies are shaded patios, semi-public courtyard, indoor public atrium, semi-covered plazas, sunken squares or pocket parks adjacent to a building entry, seating areas under awnings, forecourts, arcades,

Main primary shaded pedestrian spine with continuous tree canopies connect nodes and gathering spaces and converge secondary pedestrian to the transit node-Climate responsive typologies of pedestrian paths are sidewalks of narrow enclosed streets, alleys, streets with continuous tree canopies, linear shade structure, indoor linear semi-public spaces

Gathering spaces every 200m:-

Enclosed Squares and courtyards of diverse uses, sizes and functions

Create wind corridors through enclosure, edging, and passageways:

المبادرة العربية للتعليم البيئي

"تمكين بيئي مستدام"



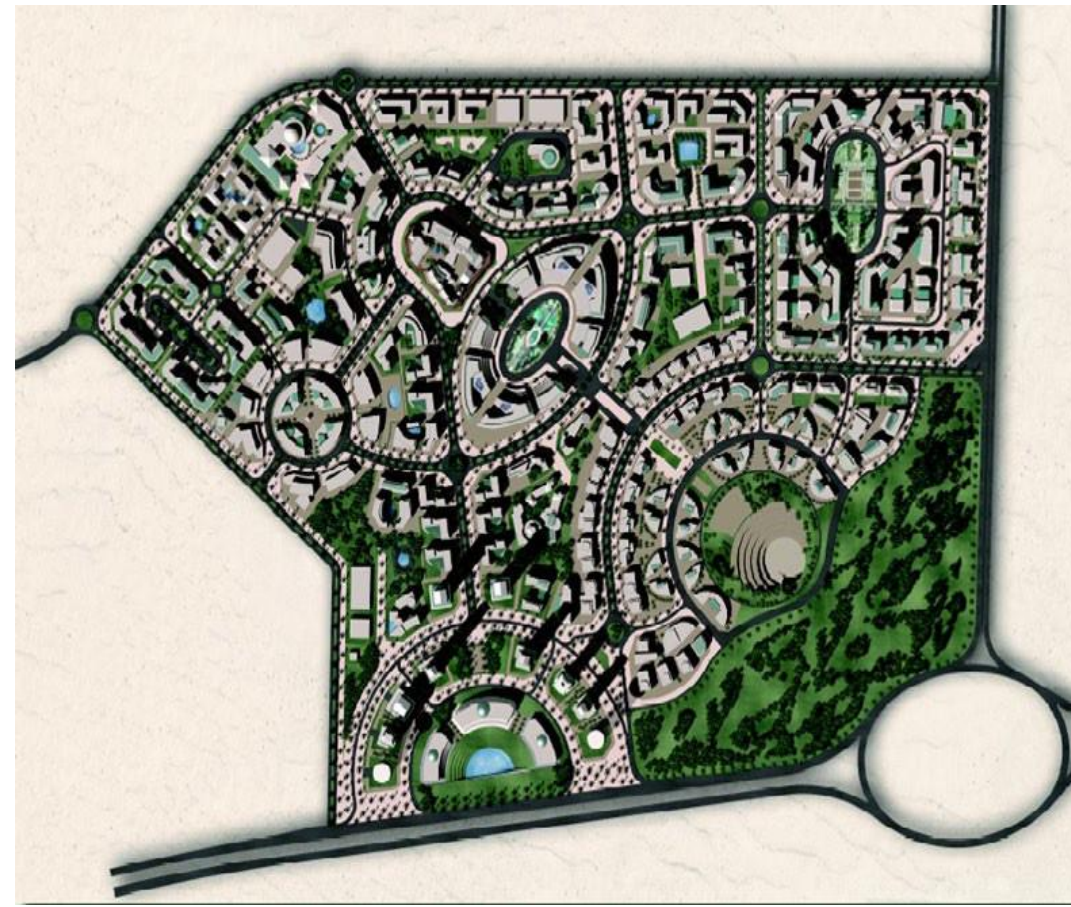
Place led

Climate Resilient

Nature Positive



© 2025 Nadine Bitar جميع الحقوق محفوظة



Neighbourhood/District Level

+201148686466



www.ainelbeeah.green



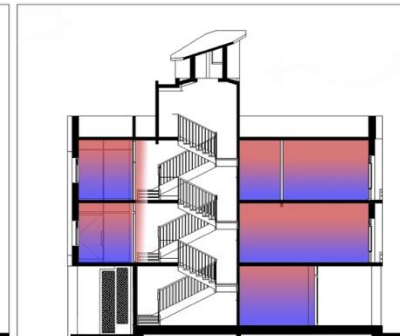
ainelbeeah@



جمعية عين البيئة

المبادرة العربية للتعليم البيئي

"تمكين بيئي مستدام"



Neighborhood/District Level

© 2025 جميع الحقوق محفوظة Nadine Bitar

+201148686466



www.ainelbeeah.green



ainelbeeah@



جمعية عين البيئة

المبادرة العربية للتعليم البيئي

"تمكين بيئي مستدام"



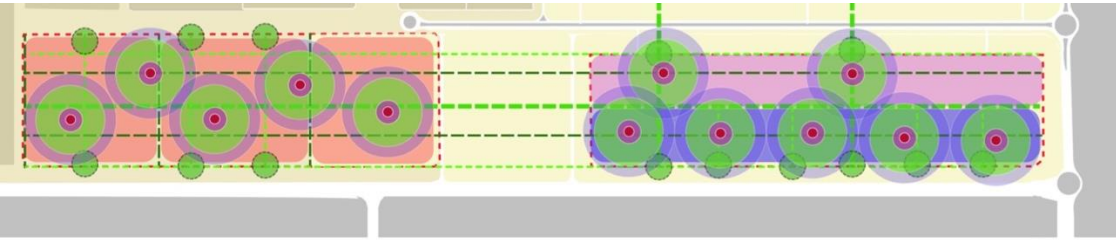
© 2025 جميع الحقوق محفوظة Nadine Bitar



Neighborhood/District Level

المبادرة العربية للتعليم البيئي

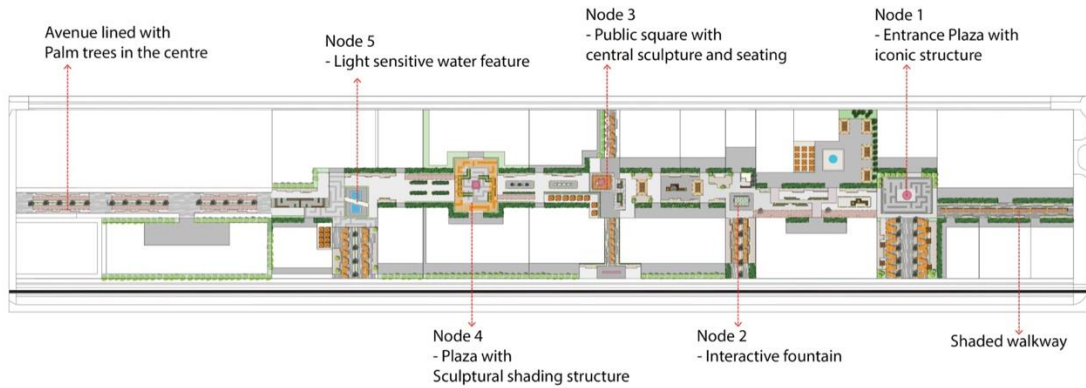
"تمكين بيئي مستدام"



- Primary Green network
- Secondary Green network
- Tertiary Green network
- Access to Pedestrian network



- 1 Optimum social field of vision-100m
- 2 Optimum distance for uninterrupted walking- 75m
- 3 Optimum distance to decode human emotions and expressions- 25m
- 4 Optimum distance for sensory perceptions- 0 to10m



Neighborhood/District Level

© 2025 جميع الحقوق محفوظة Nadine Bitar

+201148686466



www.ainelbeeah.green



ainelbeeah@



جمعية عين البيئة

المبادرة العربية للتعليم البيئي
















"تمكين بيئي مستدام"



Neighborhood/District Level



PROPOSED SUSTAINABILITY FEATURES

- | | | |
|---|---|--|
|  Innovative construction methods (3D printing, modular design, |  natural cooling |  native plant species |
|  Art from upcycled materials |  shading devices |  creative placemaking features |
|  solar panels |  landscaping |  promoting social diversity |
|  wind channels |  kinetic floor feature |  urban agriculture |
|  LED/sustainable lighting |  walkable nodes |  promoting economic diversity |

© 2025 Nadine Bitar جميع الحقوق محفوظة

+201148686466



www.ainelbeeah.green



ainelbeeah@



جمعية عين البيئة

المبادرة العربية للتعليم البيئي

"تمكين بيئي مستدام"



Site Scale

